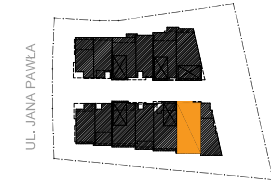




PLAN SYTUACYJNY



MIESZKANIE

budynek

F.2

nr mieszkania

LICZBA POKOI

POWIERZCHNIA UŻYTKOWA

WYSOKOŚĆ
(w stanie deweloperskim)

6

137,28 m²

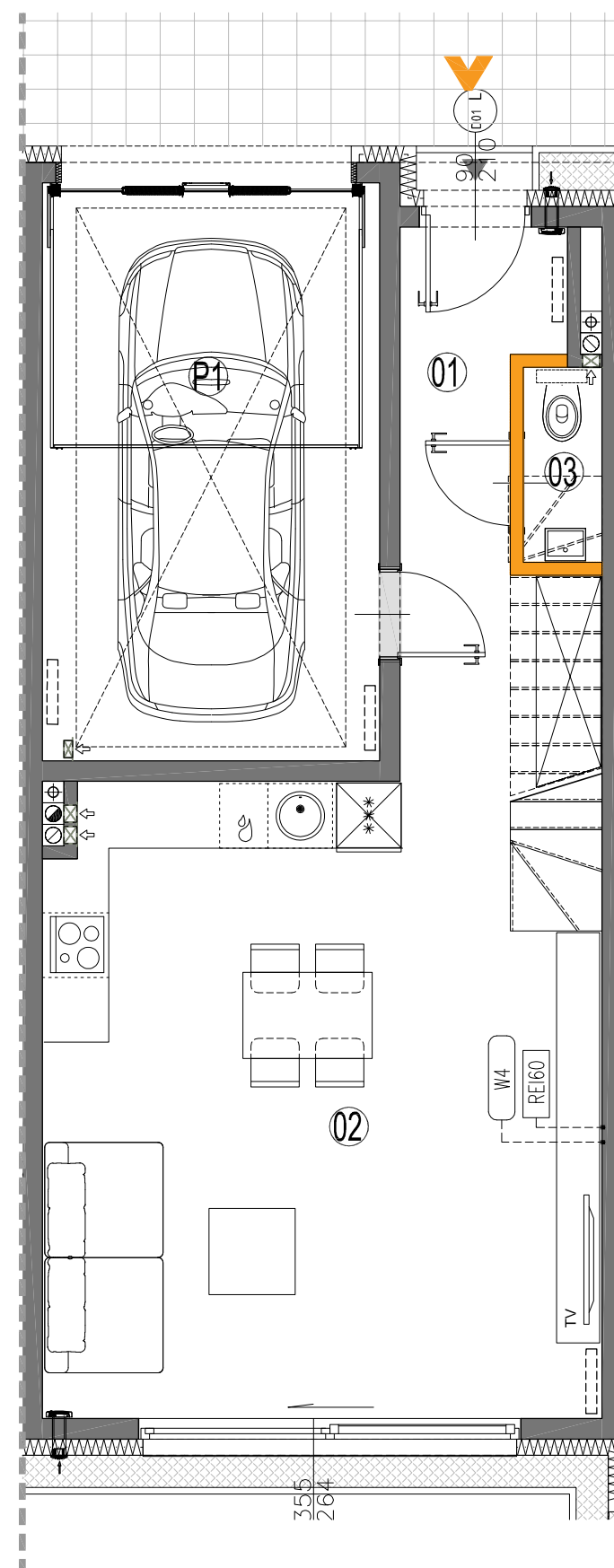
2,74

WYKAZ POWIERZCHNI POMIESZCZEŃ

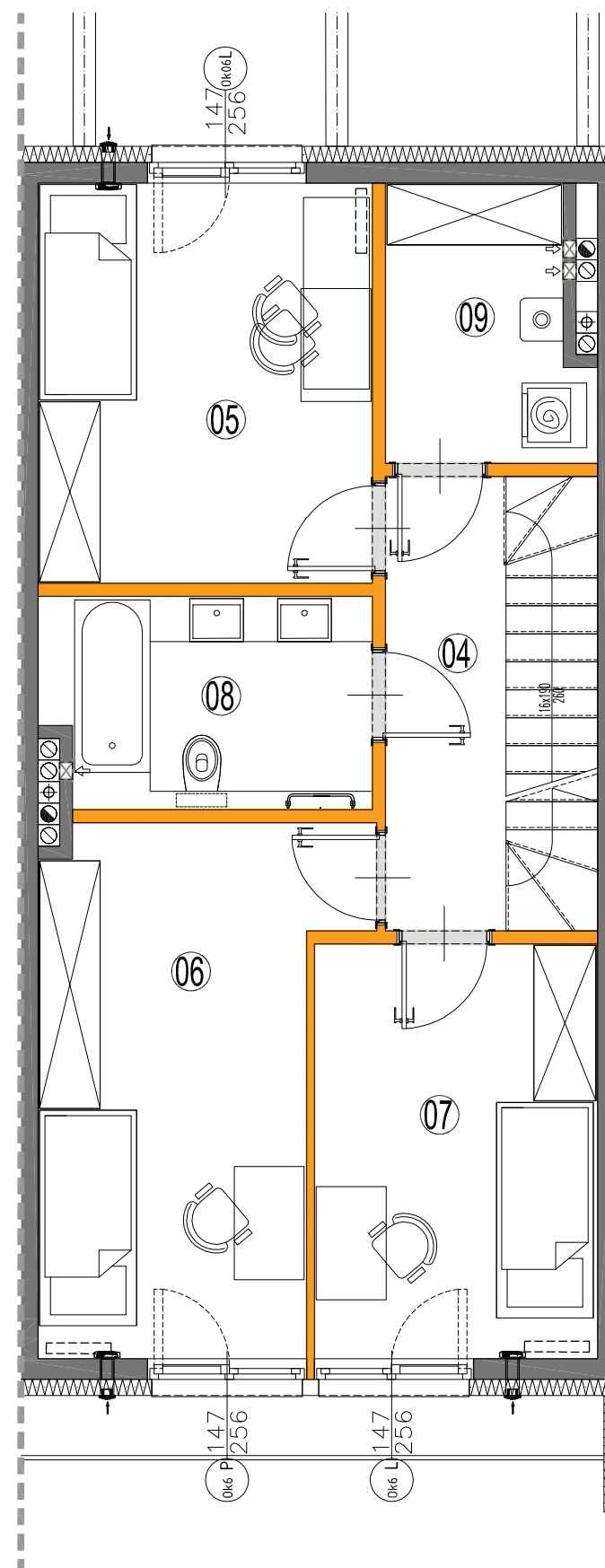
0 . OGRÓDEK	24,04 m ²
PARTER	
P1 GARAŻ	16,39 m ²
1 . HOLL	6,13 m ²
2 . SALON + ANEKS KUCH.	28,65 m ²
3 . WC	1,03 m ²
PIĘTRO +1	
4 . HOLL	4,62 m ²
5 . SYPIALNIA	11,33 m ²
6 . SYPIALNIA	12,70 m ²
7 . SYPIALNIA	9,92 m ²
8 . ŁAZIENKA	5,74 m ²
9 . PRALNIA / POM. TECHNICZNE	4,44 m ²
PIĘTRO +2	
10 . HOLL	1,57 m ²
11 . SYPIALNIA	18,80 m ²
12 . SYPIALNIA	11,92 m ²
13 . ŁAZIENKA	4,04 m ²
B1 TARAS	10,90 m ²

LOKAL NR F.2 SKŁADA SIĘ Z SZEŚCIU IZB,
HOLI, WC, 2 ŁAZIENEK, PRALNI, GARAŻU

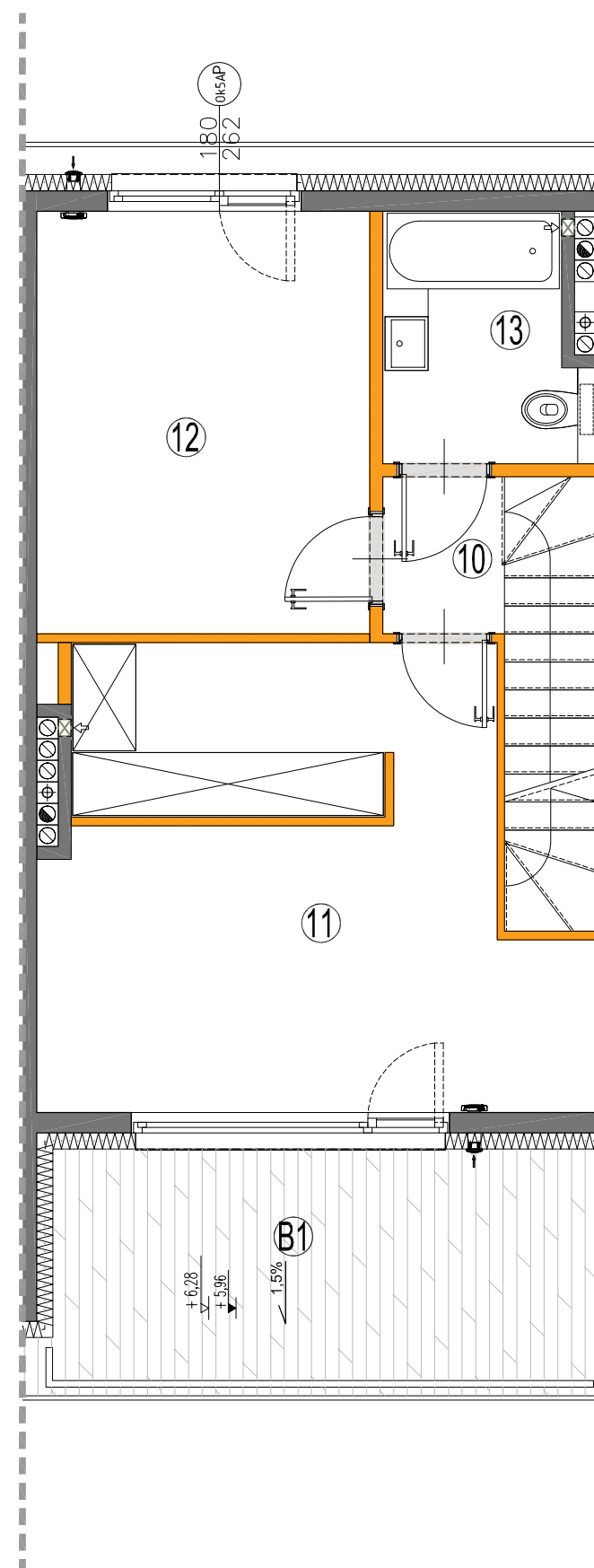
ul. Powstańców 33 lok. U14,
05-091 Żąbki,
biuro@biurospredazy.com.pl
604 771 746



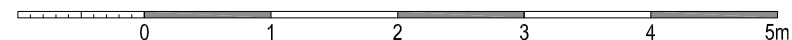
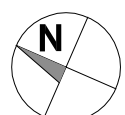
RZUT PARTERU



RZUT PIĘTRA +1



RZUT PIĘTRA +2



Wysokość instalowania osprzętu elektrycznego:

- a) wyłączniki na wys. 1,2m
- b) gniazda wtykowe w kuchniach:
- odciego przeznaczenia na wys. 1,2m
- dla lodówek/pralki na wys. 1,2m
- dla zmywarki na wys. 0,6m
- dla instalacji wyciągowej 2,20m, kinkiety 1,80m
- puszka instalacyjna dla kucharki elektr. na wys. 0,6m
- c) gniazda wtykowe w łazienkach na wys. 1,2m
- d) w pokojach i korytarzach na wys. 0,2m
- e) tablica mieszkaniowa na wys. 1,80m, tablica multimedialna z gniazdem na wys. 0,3m

KARTA KATALOGOWA JEST ZAŁĄCZNIKIEM DO UMOWY.

Powierzchnia liczona wg normy PN-ISO 9836:1997 w stanie wykończonym. Suma powierzchni wszystkich pomieszczeń = powierzchnia użytkowa lokalu. Wymiary podane są w stanie surowym. Wymiary i powierzchnie mogą ulec nieznacznym zmianom. Instalacje oraz urządzenia elektryczne, sanitarne i drzwi wewnętrzne nie stanowią wyposażenia lokali. Przedstawiono przykładowe rozmieszczenie urządzeń sanitarnych i kuchennych. Podłoża pod posadzki wykonane ze szlichty. Na warstwy wykończeniowe przewidziano 2cm. Zabrania się ingerencji w elementy nośne budynku oraz szachty instalacyjne. Powierzchnia ogródków lokatorskich może ulec nieznacznym zmianom. Finalna wielkość zostanie poddana po ostatecznych obmiarach.